

## MIZEI LÁSZLÓ KÉPVISELŐ MÓDOSÍTÓ INDÍTVÁNYOK MELLÉKLETEI

### 4. számú módosító indítvány mellélete

#### Erdőtelepítés

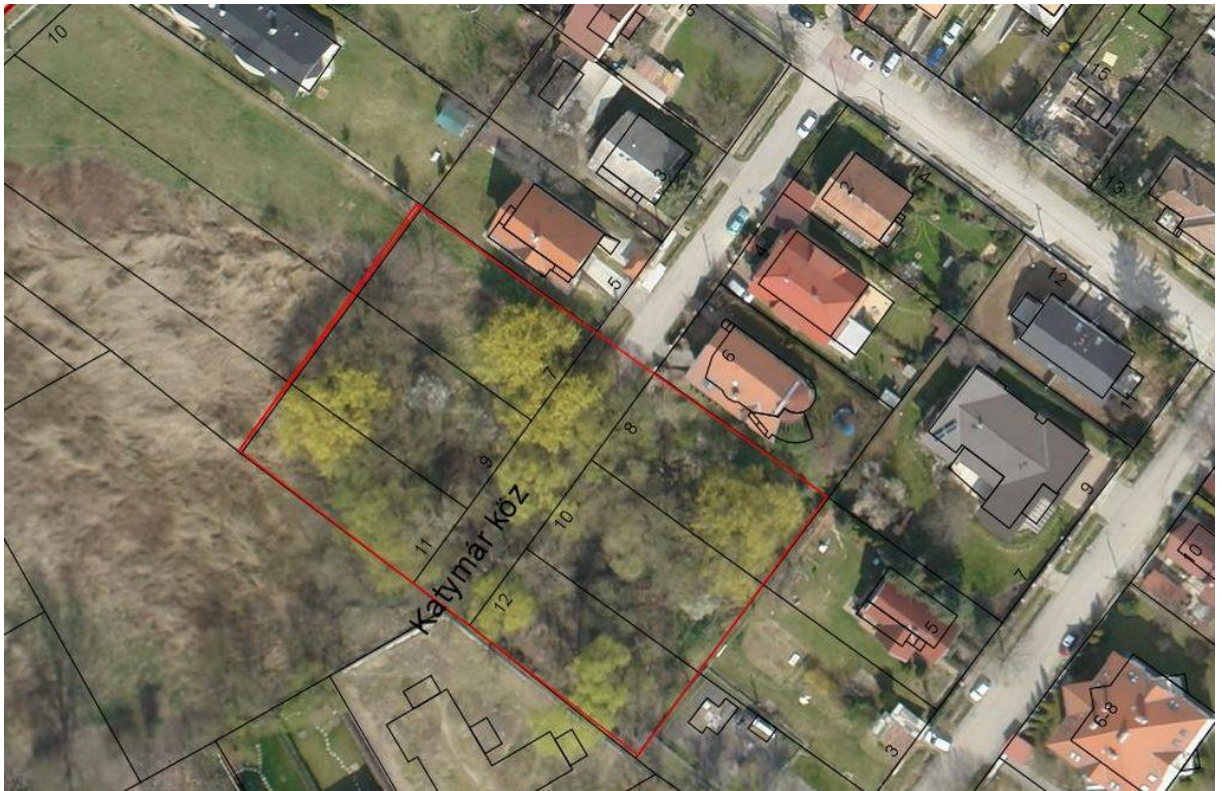
1-es számú képmelléklet



### 5. számú módosító indítvány melléletei

#### Szitakötő Park

1-es számú képmelléklet



2-es számú képmelléklet



A Katymár köz vége.



Baloldalt a forrásos rész.



A forrás körüli kisebb mocsár.



A forrás vize olyan tiszta és meleg, hogy megél benne a békalencse és télen sem fagy be.



A forrás kivezető csöve.



A terület középső része.



A szennyvízáttemelőhöz vezető út, szemetes sirtes földhalmok.



A központi rész a Simándi ér felől nézve.



Rengeteg idehordott szemét.



További szemetes földdel feltöltött részek.



A jobb hátsó lezáró rész a kiterjedt nádassal.



A Simándi ér medre.





A forrástól a Simándi ér felé tartó vízfolyás átvezet a kis út alatt.



A tűzoltó csapot körbemosta a területe érkező, az utcai vízvezető árkából érkezett esővíz.



Simándi ér medre.



A Simándi ér medre.



A Simándi ér a hátsó mocsaras rész fel tartva.



Kivágott, otthagott fák mindenütt...



További kivágott fák...



A szennyvízátelő sarka, háttérben a Rendelő utca vége.



A szennyvízátelő melletti keskeny ösvény.



A Rendelő utcai átjáró a Simándi éren. Cseppet balesetveszélyes...



A kis átjáró, jobbra a szennyvíztemelő, háttérben a leendő park területe.



A rendelő utca vége, jól látszik a rendelő utcai esővíz elvezető csatorna, az érbe kötött vége.



A forrás körüli mocsár rész, a leendő tó területe ma is víz alatt áll.

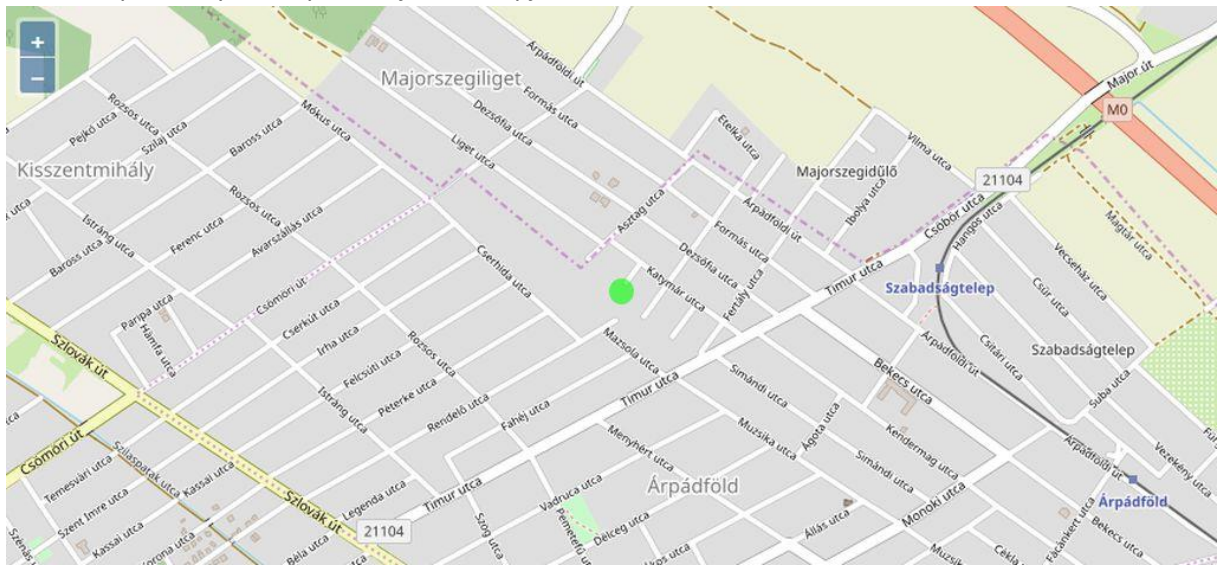


A Katymár köz vége, a forrástól elvezető vízfolyás felől nézve.

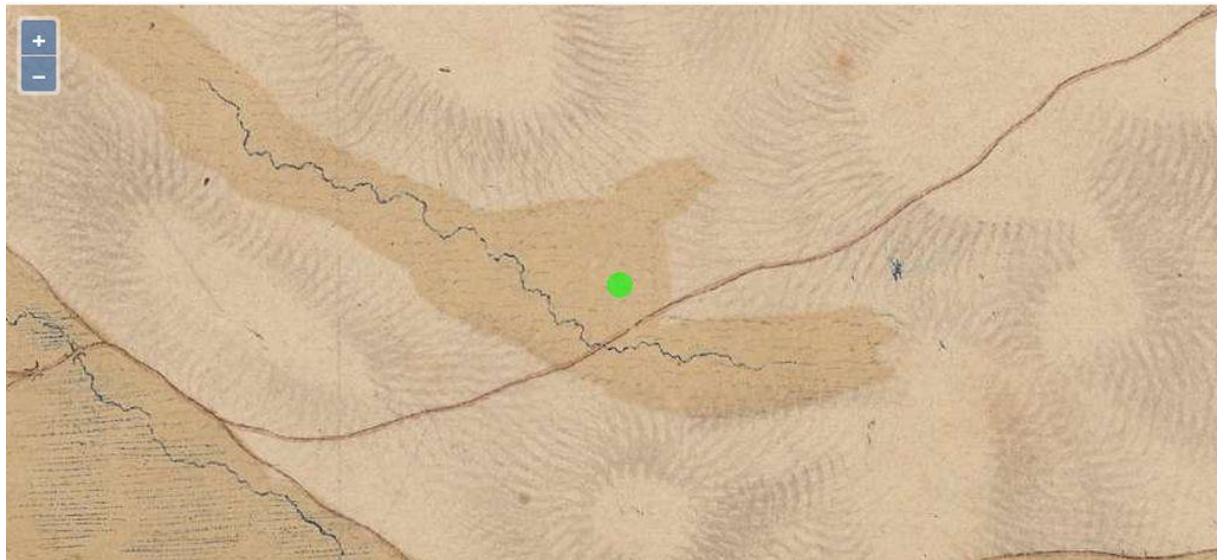




A leendő park helye zöld ponttal jelölve napjainkban.



Az 1782-es Magyarország első katonai felméréésének térképén.



Egy 1852-es térképén.



A Magyar Királyság 1896-os katonai felmérésének térképén.

